

LEHRGANG

PERSONALENTWICKLUNG GESTALTEN - DAS PE NETZWERK

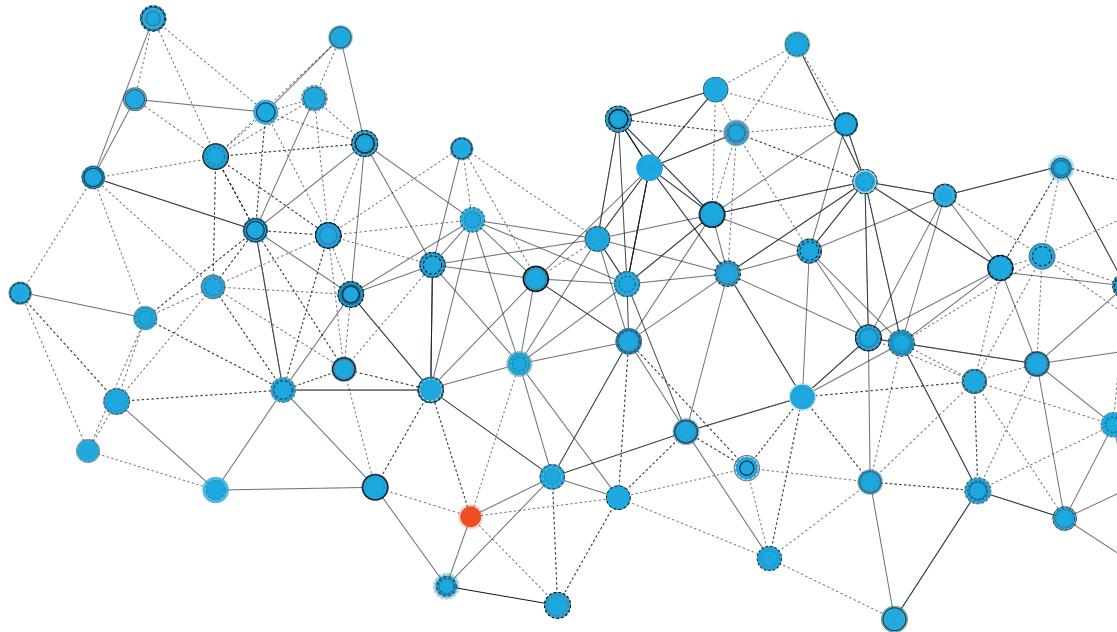
Starttermin in

Freiburg: 07. Oktober 2021

Lehrgangsleitung

Michaela Allert

Ramona Stehle



LEHRGANG

PERSONALENTWICKLUNG GESTALTEN - DAS PE NETZWERK

Mitarbeitende zukunftsfähig fördern und entwickeln: Das ist eine Ihrer vielen Aufgaben. Sie fragen sich, wie Sie das angehen können? Gehen Sie mit uns auf die PE-Reise und profitieren Sie von unserem Netzwerk. Unser Motto lautet: Lernen - Austauschen - Machen. Gemeinsam im PE Netzwerk entwickeln wir effiziente Lösungen, damit Ihre PE-Initiativen umgesetzt werden und nicht im Sinne von „guten Ideen für ruhigere Zeiten“ in Schubladen schlummern.

Zielgruppe und Teilnehmerkreis:

Sie sind Personaler/-in, Personalleiter/-in, Personalentwickler/-in oder Sie wollen in anderer Funktion Personalentwicklung im Unternehmen vorantreiben.

Sie sind in Bezug auf Gruppenarbeiten aufgeschlossen und wissen den Mehrwert von vielfältigen Perspektiven zu schätzen.

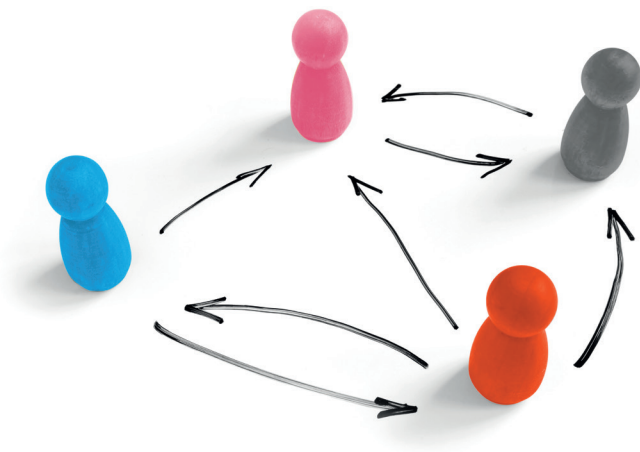
Sie sind offen gegenüber neuen Veranstaltungsformaten und freuen sich auf unsere vielseitige PE-Reise.

Was möchten Sie erreichen?

- Sie möchten, dass Ihre Personalarbeit zur Erreichung der Unternehmensziele beiträgt.
- Sie möchten, dass der PE-Prozess optimal und effizient gestaltet und für alle Beteiligten transparent ist.
- Sie möchten, dass Ihre Mitarbeitenden nachhaltig gefördert werden und sich somit persönlich und fachlich gut entwickeln.
- Sie möchten die Karriere- und Laufbahnmöglichkeiten in Ihrem Unternehmen verbessern.
- Sie möchten die Attraktivität Ihres Unternehmens sichern.

Warum ist die Reise perfekt für Sie und Ihr Unternehmen?

- Während der Reise bieten wir Ihnen einen festen Rahmen, um Ihre PE-Themen aus der „Ideen-Schublade“ in die Umsetzung zu bringen. Profitieren Sie von unserer Begleitung von Anfang an.
- Auch Sie haben sich persönlich und professionell weiterentwickelt, damit Sie die Personalentwicklung zukunftsicher gestalten und begleiten können.
- Am Ende der Reise haben Sie ein branchenübergreifendes HR-Netzwerk aufgebaut. Mit Unternehmen, die sich auf der gleichen Reise befinden. Profitieren Sie auch in Zukunft voneinander!
- Als Ihre Reisebegleiterinnen begleiten wir Sie nicht nur die gesamte Reise und auch gerne darüber hinaus.



IHRE INVESTITION

2.490 € netto / 2.290 € netto
(für Mitglieder), inklusive
Arbeitsunterlagen und
Verpflegung

Veranstaltungsnummer 16-0048

VERANSTALTUNGSTERMINE

NETZWERKTREFFEN

Donnerstag, 07.10.2021

Mittwoch, 19.01.2022

Donnerstag, 17.03.2022

Präsenz (Freiburg, Stuttgart, Freiburg)

jeweils von 09:00 – 17:00 Uhr

VIRTUELLE WERKSTÄTTEN

Dienstag, 09.11.2021

Donnerstag, 17.02.2022

Donnerstag, 07.04.2022

jeweils von 10:00 - 12:00 Uhr

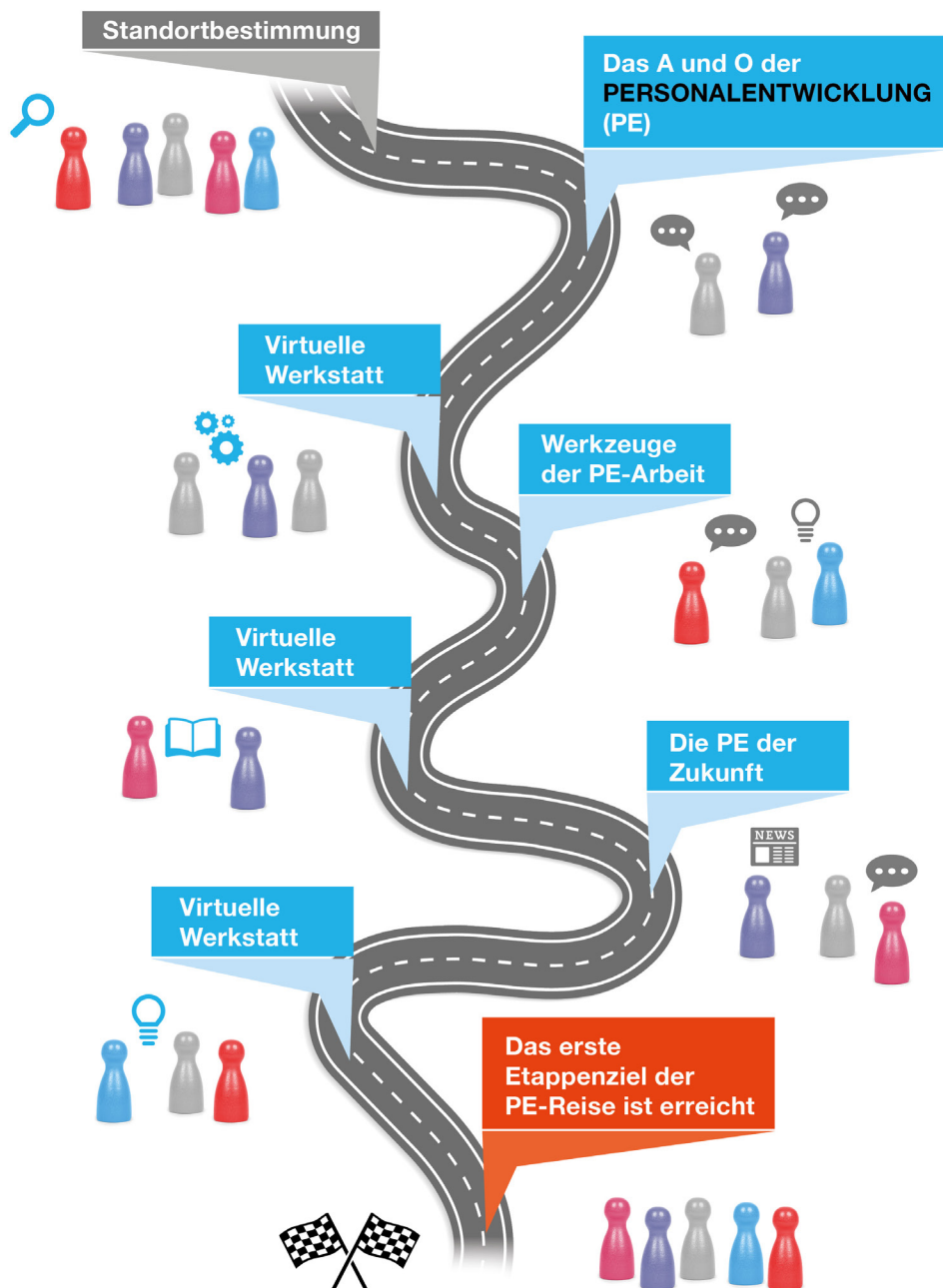
EXTRA

Interviewtermin nach
Vereinbarung, ca. 2 Stunden

Arbeit im Unternehmen an den
jeweiligen PE-Themen

Arbeitsgruppen zwischen den Tref-
fen nach individuellem
Bedarf

Was können Sie von unserem Reiseplan erwarten ...



... und wo machen wir überall Halt?

- Standortbestimmungen zum Start in unsere individuelle Reisebegleitung: Eine unternehmensspezifische und persönliche Standortbestimmung im Einzelgespräch hilft Ihnen am Anfang der Reise herauszufinden, wo Stärken und Entwicklungsfelder liegen.
- Haltestelle Netzwerktreffen: Wir besuchen folgende „Sehenswürdigkeiten“
 1. Das A und O der Personalentwicklung und des Personalentwicklungsprozesses
 2. Mit den richtigen Werkzeugen gelingt die PE-Arbeit noch besser!
 3. Die PE der Zukunft. Umgang mit Herausforderungen: Innovativ Lernen / Digitalisierung

Neben Impulsen zu Themen der modernen Personalentwicklung, ist hier vor allem der Praxistransfer im Fokus. In Kleingruppen erarbeiten wir konkrete Fragestellungen und Lösungsansätze zur Umsetzung im Unternehmen. Ganz nebenbei entwickeln Sie Ihre Kompetenzen sowie den Reifegrad Ihres Unternehmens weiter.

- Haltestelle virtuelle Werkstatt: Ihre Erfahrungen und Herausforderungen besprechen wir regelmäßig in der Reisegruppe, um gemeinsam Handlungsbedarfe zu analysieren und Lösungsansätze zu generieren.

„

„Unser Herz schlägt für die Personalentwicklung. Deshalb haben wir uns gemeinsam auf die Reise gemacht. Unser Ziel ist der Aufbau einer zukunftsfähigen Personalentwicklung in mittelständischen Unternehmen. Wir arbeiten gemeinsam in Netzwerken, um Werkzeuge, Ideen und Erfahrungen austauschen zu können und so gemeinsam die ersten Schritte zu gehen.“

Ihre Trainerinnen
Michaela Allert & Ramona Stehle

NEUER
LEHRGANG
2021!

Ihre Ansprechpartnerin
Ramona Stehle
Telefon (0711) 2 29 98-19
E-Mail stehle@rkw-bw.de

Anmeldung
Hier gelangen Sie direkt zu unserem Online-
Formular.

Zukunftsperspektive Mittelstand: RKW Baden-Württemberg



Das RKW Baden-Württemberg ist der Wegbereiter für den Mittelstand und steht mit seinen Bausteinen Beratung, Weiterbildung und Mittelstandsprojekte kleinen und mittleren Unternehmen zielgerichtet und pragmatisch zur Seite.

„Zukunftsperspektive Mittelstand“ - unter diesem Leitbegriff fassen wir fünf Bereiche zusammen, auf die sich das RKW BW fokussiert:

- Digitalisierung
- Operations
- Agile Führung & neue Organisationsformen
- Management im Mittelstand
- Unternehmensnachfolge & Gründung

Dank über 50-jähriger Erfahrung formuliert das RKW Baden-Württemberg integrative Lösungsansätze aus Beratung, Training und Coaching. Als Sparringspartner des Mittelstands kennen wir dessen Herausforderungen wie kein anderer: Wir sind Mittelstandsversteher!

RKW Baden-Württemberg
Königstraße 49
70173 Stuttgart

Telefon (0711) 2 29 98-0
Telefax (0711) 2 29 98-10
E-Mail info@rkw-bw.de
Internet www.rkw-bw.de

Unser komplettes
Weiterbildungsangebot finden Sie
unter:
www.rkw-bw.de/veranstaltungen

Stornofrist

Spätestens 15 Werktage vor dem jeweiligen Termin können Sie Ihre Teilnahme kostenfrei stornieren. Entscheidend ist der Zugangszeitpunkt beim RKW BW. Spätestens 7 Tage vor dem geplanten Lehrgangsstart informieren wir Sie über die Durchführung. Unsere ASB finden Sie unter: www.rkw-bw.de.